



**КОМИТЕТ ИМУЩЕСТВЕННЫХ ОТНОШЕНИЙ
АДМИНИСТРАЦИИ ПЕРМСКОГО МУНИЦИПАЛЬНОГО РАЙОНА**

РЕШЕНИЕ

о размещении объектов № 365

Пермский край
Пермский район

24.05.2021

Комитет имущественных отношений администрации Пермского муниципального района разрешает Обществу с ограниченной ответственностью «Астон» (ИНН 5908015152, ОГРН 1035901244851, почтовый адрес: 614113, г. Пермь, ул. Сивашская, д. 7) размещение объекта «проезды, в том числе вдольтрассовые и подъездные дороги, для размещения которых не требуется разрешение на строительство к земельному участку с кадастровым номером 59:32:1790001:1351» на землях государственная собственность на которые не разграничена на срок 1 год с 24.05.2021 г. по 23.05.2022 г.
Местоположение: Пермский край, Пермский район, д. Хмели

Приложение: схема предполагаемых к использованию земель или части земельного участка.

1. Без права возведения, без права регистрации объектов капитального строительства, без права возведения ограждения, с правом свободного доступа неограниченного круга лиц.
2. В соответствии с абз. 2 п. 8.2. Положения о порядке и условиях размещения объектов на землях или земельных участках, находящихся в государственной или муниципальной собственности, на территории Пермского края без предоставления земельных участков и установления сервитутов, публичного сервитута, утвержденного постановлением Правительства Пермского края от 22.07.2015 № 478-п, при прекращении действия решения о размещении объектов размещенные объекты демонтируются заявителем за счет собственных средств в срок не позднее 14 календарных дней с даты получения письма Комитета имущественных отношений администрации Пермского муниципального района о прекращении действия решения о размещении объектов.

И. о. председателя комитета
имущественных отношений
администрации Пермского
муниципального района



(подпись, печать)

М.В. Королева

Схема предполагаемых к использованию земель или части земельного участка

Объект: Проезды, в том числе вдольтрассовые, и подъездные дороги, для размещения которых не требуется разрешения на строительство к земельному участку с кадастровым номером 59:32:1790001:1351

Местоположение: Пермский край, Пермский район, д. Хмели

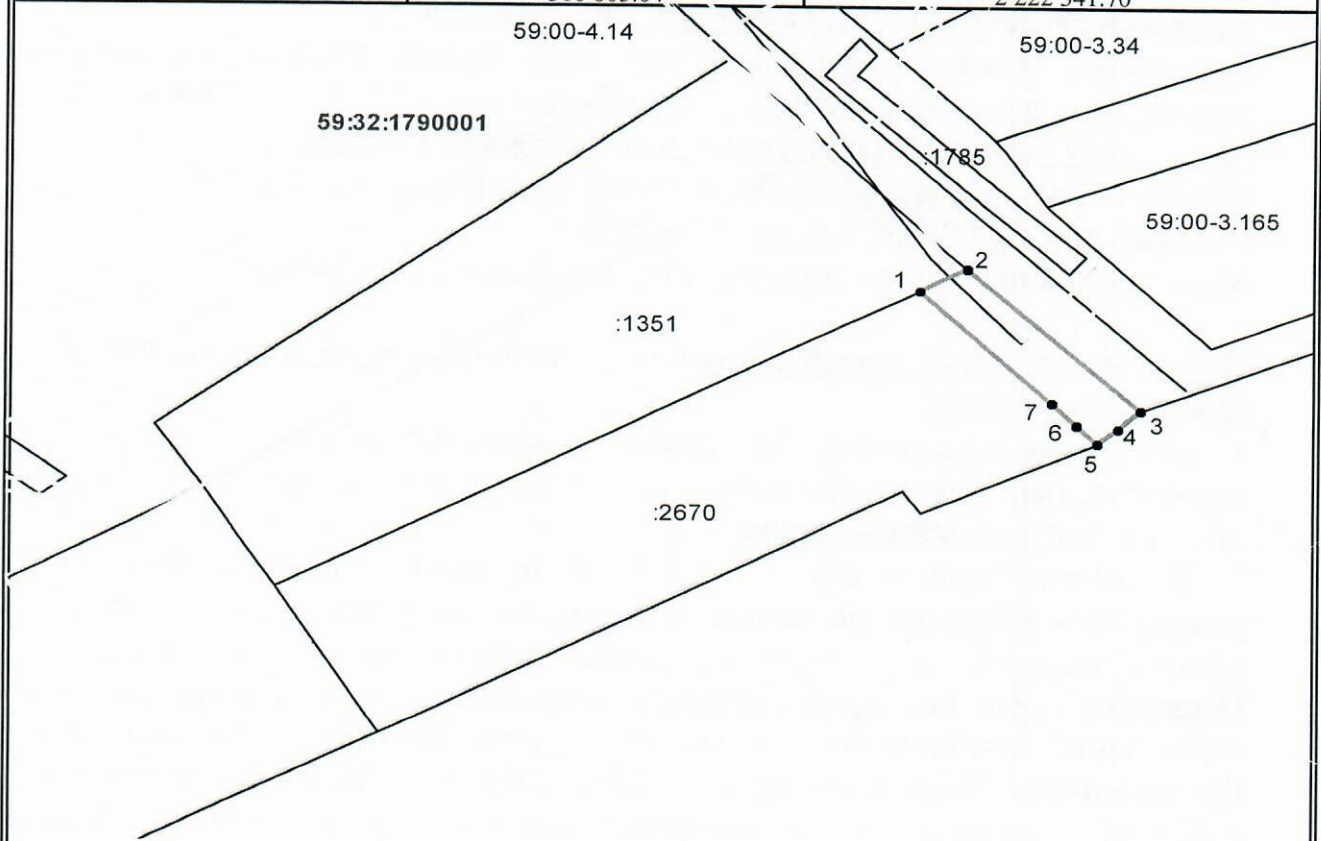
Площадь земель или части земельного участка, кв. м 208

Категория земель: земли населенных пунктов

Вид разрешенного использования (при наличии): -

Система Координат МСК-59

Обозначение характерных точек границы	Координаты, м	
	X	Y
1	2	3
1	510 803.04	2 222 341.70
2	510 806.24	2 222 347.71
3	510 785.89	2 222 369.90
4	510 783.37	2 222 366.90
5	510 781.31	2 222 364.43
6	510 783.93	2 222 361.68
7	510 786.95	2 222 358.53
1	510 803.04	2 222 341.70



Масштаб 1:1000

Описание границ смежных землепользователей:

- от 2 точки до 3 точки -земли, государственная собственность на которые не разграничена
- от 1 точки до 2 точки -границы земельного участка с кадастровым номером 59:32:1790001:1351
- от 3 точки до 5 точки -границы земельного участка с кадастровым номером 59:01:4613920:1
- от 5 точки до 1 точки -границы земельного участка с кадастровым номером 59:32:1790001:2670

Условные обозначения:

- Граница зон с особым использованием территории
- Граница образуемого земельного участка
- Граница квартала
- Граница территориальной зоны
- Граница земельного участка, учтенного в ГКН
- 59:01:2018035 Кадастровый номер квартала
- 59:32:1790001:1351 Кадастровый номер земельного участка

Заявитель

[Signature]
г. Пермь

(подпись, расшифровка подписи)

Верно

[Signature]
мо доверенн.